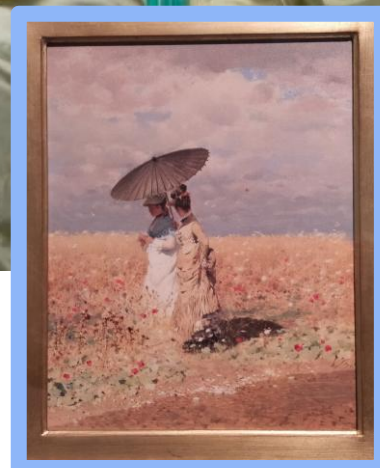


# Pisa e la mostra «Belle Époque» Sabato 28 marzo 2026



**Quota di partecipazione a persona:  
Da prov. Savona € 110 – Da Imperia € 125**

## PROGRAMMA

Ritrovo dei partecipanti in mattinata, sistemazione in bus gran turismo e partenza per **Pisa**. Arrivo nei pressi di **Palazzo Blu** sul pittoresco Lungarno, dov'è in pieno svolgimento una splendida **mostra sui capolavori dei pittori italiani della Belle Époque**. Un percorso unico, che conduce il visitatore nel cuore della **Parigi di fine Ottocento**, capitale dell'eleganza e della modernità, raccontata attraverso opere provenienti da prestigiosi musei internazionali oltre che da preziose collezioni private. Protagonisti assoluti sono gli artisti italiani che scelsero la capitale francese come patria d'adozione, tra cui **Giovanni Boldini, Giuseppe De Nittis e Vittorio Corcos**, capaci di raccontare con uno sguardo personale e raffinato lo spirito del loro tempo, fino a divenire figure di spicco della scena artistica europea. Al termine **spostamento in piazza del Duomo per il pranzo libero**. L'assistente d'Agenzia condurrà i partecipanti al Prato dei Miracoli attraverso una passeggiata alla scoperta del Caffè storico dell'Ussero, la piazza dei Cavalieri, la torre del conte Ugolino di dantesca memoria e l'illustre Scuola Normale. Nel pomeriggio tempo a disposizione dei partecipanti per delle visite individuali della città oppure dei singoli monumenti della piazza: il Duomo, il Battistero, la Torre Pendente e il Cimitero Monumentale. Nel tardo pomeriggio rientro in bus nelle località di partenza. Cena libera.

**La quota include:** Viaggio in bus gran turismo - Ingresso a Palazzo Blu e visita della mostra «Belle Époque» - Assistente d'Agenzia.

**La quota non include:** I pasti - Gli extra personali - Eventuali consumazioni nel caffè storico.

**N.B.:** La visita della mostra avverrà con l'ausilio del codice QR. I partecipanti dovranno assicurarsi che il proprio cellulare abbia lo scanner per leggere il codice QR e di portarsi gli auricolari. In alternativa, si potranno leggere i cartelli esplicativi appesi nelle sale.